

STRUČNÝ NÁVOD NA PŘÍPRAVU VZORKU PRO DETEKCI GBS POMOCÍ PŘÍSTROJE GENEXPERT

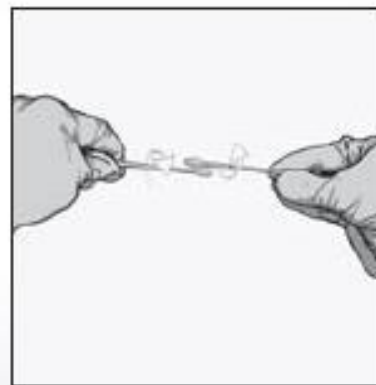
1. Vyjměte z krabice jednu kazetu Genexpert



2. Opatrně otevřete víčko kazety



3. Pokud máte dva výtěrové tampony se vzorkem rekto-vaginálního výtěru, otřete je jemně o sebe



4. Vložte jeden tampon do kazety a zalomte v perforovaném místě



5. Ujistěte se, že ulomený konec tamponu volně plave v komoře



6. Opatrně zavřete víko kazety



Poznámka 1: Pro minimalizaci rizika kontaminace můžete použít gázu nebo podobný materiál jako podložku pod prsty a tampon

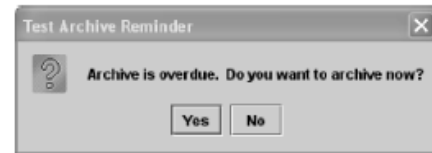
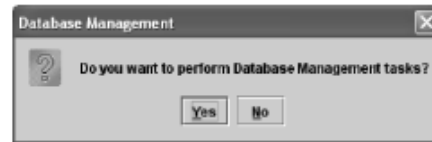
Poznámka 2: Nikdy nedržte výtěrový tampon níže než je uvedená značka

STRUČNÝ NÁVOD PRO VLOŽENÍ KAZETY DO PŘÍSTROJE GENEXPERT A SPUŠTĚNÍ TESTU

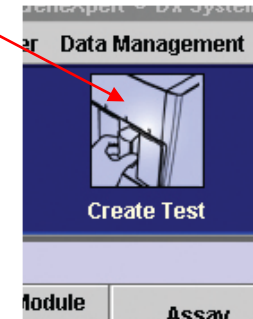
1. Po spuštění Windows se automaticky otevře software Genexpert Gx. Pokud ne, dvojklikněte na ikonu Genexpert Dx na ploše.



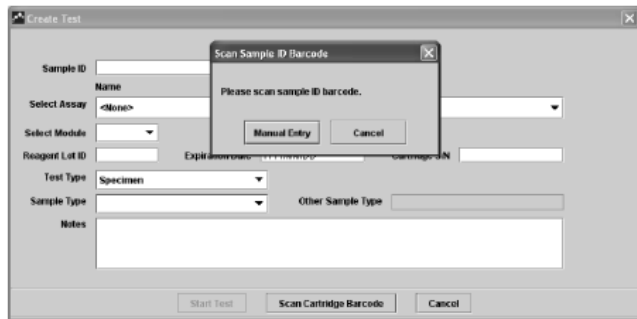
3. Zde klikněte na volbu NO = Nechci spravovat databázi dat a dále opět NO = nechci teď archivovat data



4. Klikněte na ikonu Create Test



5. Do kolonky Sample ID naskenujte ID vzorku, pokud nemáte čárový kód, vložte požadované číslo vzorku manuálně - kliknutím na „MANUAL ENTRY“



6. Objeví se dialogové okno Scan Cartridge Barcode - naskenujte čárový kód kazety a klikněte na Start test



7. Vložte kazetu do modulu, který bliká zeleně, a zavřete dvířka (chvilí je přidržte v zavřené poloze, aby se bezpečně uzamknuly)

